

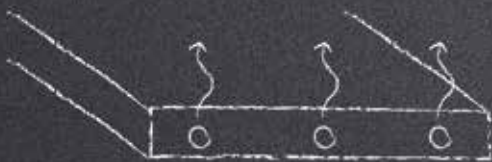
Energiesysteme

Quick-Energy Tacker-System mit QE-Hocheffizienz-Estrich



NEU

**Schnelle Reaktion
bei minimalem Aufbau**



Leben voller Energie

Roth Quick-Energy Tacker-System mit QE-Hocheffizienz-Estrich

schnelle Reaktion bei minimalem Aufbau

- > Komfort-Schnellreaktionssystem
- > minimaler Aufbau, schnellste Energiezufuhr
- > minimiertes Flächengewicht
- > Trittschallverbesserung
- > QE-Hocheffizienz-Estrich
- > für Neubau und Renovierung
- > Wohnungsbau und Objektlösungen
- > Systemzertifizierung



■ Komfort-Schnellreaktionssystem mit minimalem Aufbau

Das neue Roth Quick-Energy Tacker-System für die Flächen-Heizung und -Kühlung eignet sich ideal für den Wohnungsbau und für Objektlösungen in der Renovierung sowie im Neubau.

Es kombiniert schnellste Energiezufuhr mit größtem Komfort bezüglich Behaglichkeit und Trittschall. Das dünn-schichtige Flächen-Heiz- und Kühlsystem mit QE-Hocheffizienz-Estrich in Nassbauweise kommt mit einer Rohrüberdeckung von nur zwei Zentimetern aus. Es gewährleistet mit seinem minimalen Aufbau eine schnelle Reaktion.

■ Leistungsfähige Komponenten für starke Lösungen

Erst die optimale Kombination der Roth Produktkomponenten schafft eine hochleistungsfähige Systemlösung. Zusammen mit der innovativen Roth E^x-Systemverbundplatte EPS DES 25-2, dem Roth Systemrohr X-PERT S5® 14 Millimeter oder DUOPEX S5® 14 Millimeter, dem Roth Tacker-Klips 14 Millimeter und dem neuen QE-Hocheffizienz-Estrich entsteht ein Flächen-Heiz- und Kühlsystem mit nur 60 Millimeter Aufbauhöhe.

Es kann als Aufbau auf Betondecken und sonstigen Deckenkonstruktionen zum Einsatz kommen. Der Untergrund muss tragfähig und eben sein. Auch eine Trittschallverbesserung ist durch das System gegeben. Der geprüfte Systemaufbau ist für Flächenlasten bis zwei Kilonewton pro Quadratmeter und für Einzel-lasten bis ein Kilonewton pro Quadratmeter zugelassen.



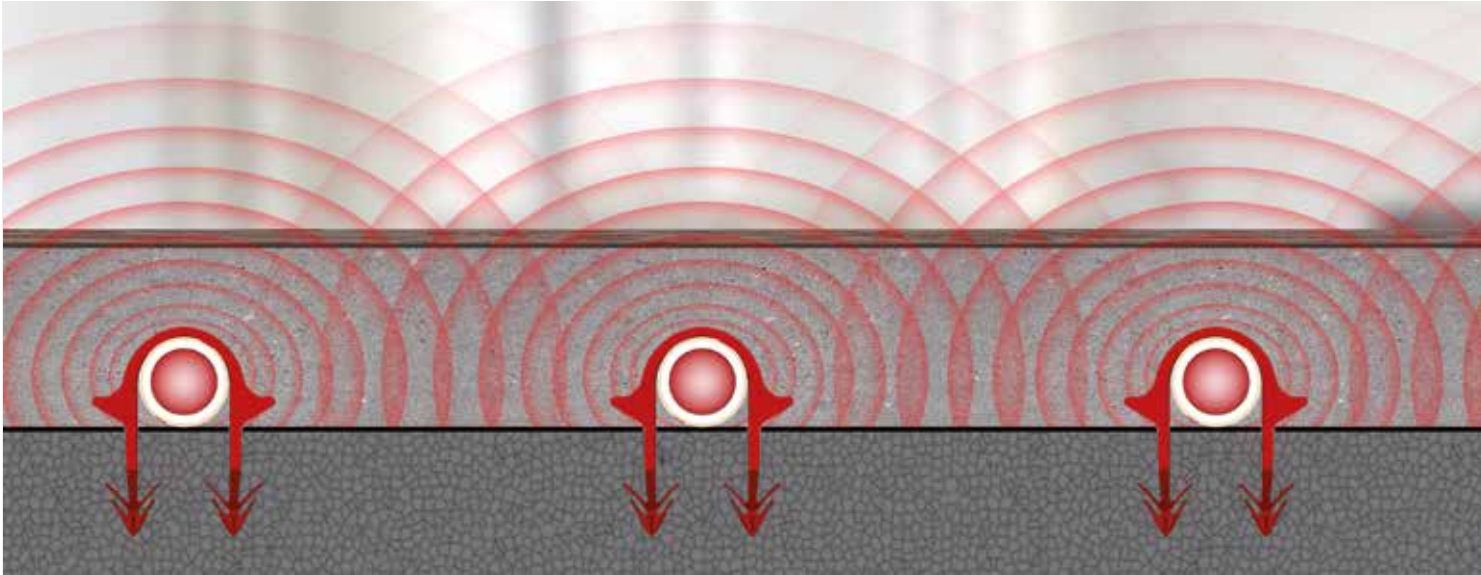
■ **Hohe Dämmwirkung mit maximaler Trittschallverbesserung bei flachem Aufbau**

Die Roth E^x-Systemverbundplatte EPS DES 25-2, eine kombinierte Wärme-/Trittschalldämmung, reduziert die Aufbauhöhe des Fußbodens gegenüber Standard-Dämmplatten mit Trittschalldämmung bis zu zehn Millimeter. Der eingesetzte spezielle Dämmstoff ermöglicht aufgrund der Wärmeleitgruppe (WLG 032) reduzierte Dämmstärken kombiniert mit Trittschalldämmung. Damit sind bereits 25 Millimeter Plattenhöhe ausreichend, um eine vorschriftsgemäße Wärmedämmung von Decken zwischen Wohnräumen zu erreichen.

Sowohl für Anwendungen im Neubau als auch bei Sanierungen bietet das Quick-Energy Tacker-System in der Kombination seiner technischen Eigenschaften vielfältige Anwendungsmöglichkeiten.

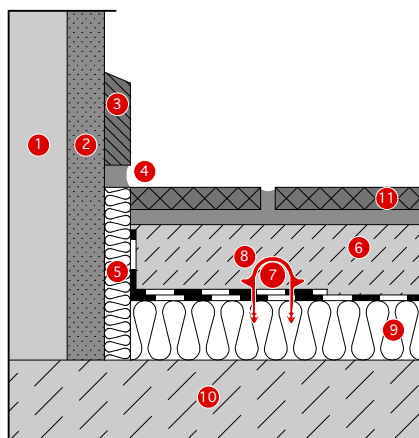


7F397-F



■ Roth, die Tacker-Experten

Das neue Roth Quick-Energy Tacker-System ist die zukunftsweisende Ergänzung des erfolgreichen Roth Original-Tacker®-Systems. Roth ist Erfinder des millionenfach bewährten Systems und verfügt über jahrzehnte-lange Herstellerkompetenz bei Flächen-Heiz- und Kühlsystemen.



- 1 Wand
- 2 Putz
- 3 Sockelleiste
- 4 elastische Fugenmasse
- 5 Roth Randdämmstreifen
- 6 Roth Hocheffizienz-Estrich
- 7 Roth Systemrohr \varnothing 14
- 8 Roth Tacker-Klips 14 mm
- 9 Roth E* Systemverbundplatte 25-2
- 10 tragender Untergrund
- 11 Oberbelag

Roth Quick-Energy Tacker-System mit QE-Hocheffizienz-Estrich			
R_{fz} ($m^2 K/W$)	D Systemverbundplatte oder -rolle (mm)	E Höhe (mm) Roth Hochleistungs-Estrich	H_{min} (mm) bei 20 mm Röhrüberdeckung
0,78	25-2 EPS DES WLG 032	35	60

Unsere Stärken

Ihre Vorteile

Innovationsleistung

- > Frühzeitiges Erkennen von Markterfordernissen
- > Eigene Materialforschung und -entwicklung
- > Eigenes Engineering

Serviceleistung

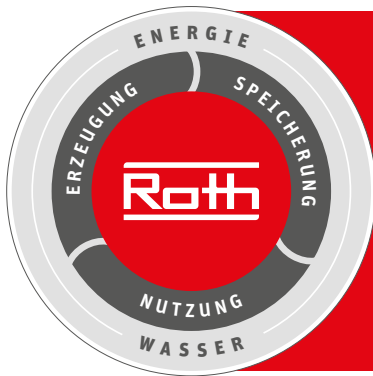
- > Flächendeckender, qualifizierter Außendienst
- > Hotline und Projektierungsservice
- > Werkschulungen, Planungs- und Produktseminare
- > Europaweite schnelle Verfügbarkeit aller Produktprogramme unter der Marke Roth
- > Umfangreiche Garantieleistungen und Nachhaftungsvereinbarungen

Produktleistung

- > Montagefreundliches, komplettes Produktsystemangebot
- > Herstellerkompetenz für das komplette Produktprogramm im Firmenverbund der Roth Industries
- > Alle Produkte und Produktsysteme sind DIN EN ISO 9001:2008 zertifiziert



Roth



Roth Energie- und Sanitärsysteme

Erzeugung

- > Solarsysteme
- > Wärmepumpensysteme
- > Solar-Wärmepumpen-systeme

Speicherung

- Speichersysteme für
- > Trink- und Heizungswasser
- > Brennstoffe und Biofuels
- > Regen- und Abwasser

Nutzung

- > Flächen-Heiz- und Kühlsysteme
- > Rohr-Installations-systeme
- > Duschsyste



ROTH WERKE GMBH

Am Seerain 2
 35232 Dautphetal
 Telefon: 06466/922-0
 Telefax: 06466/922-100
 Hotline: 06466/922-266
 E-Mail: service@roth-werke.de
www.roth-werke.de

